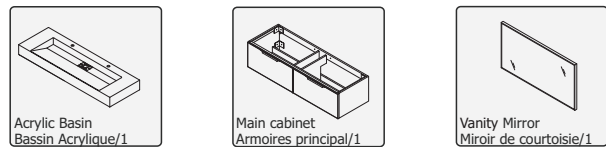


**\*INSTALLING VANITY WITH TWO PEOPLE IS HIGHLY RECOMMENDED\***  
**\*L'INSTALLATION DE LA VANITÉ AVEC DEUX PERSONNES EST FORTEMENT RECOMMANDÉE\***

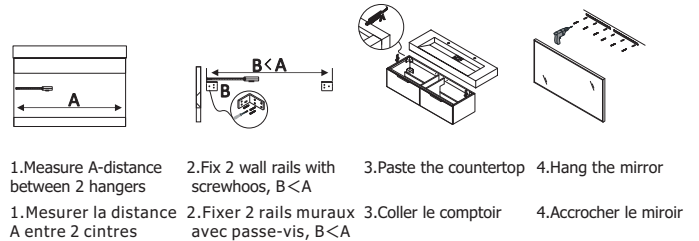
Box Contents/Contenu de la boîte

- Acrylic Basin/Countertop  
Bassin/comptoir en acrylique
- Vanity Base/Cabinet  
Base de vanité/Cabinet
- Vanity Mirror/The aluminum frame mirror  
Miroir de courtoisie/Miroir avec cadre en

Main Body Parts/La partie principale du corps



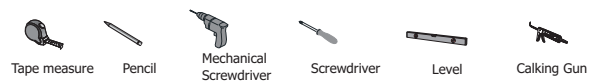
Main Cabinet Installation Instructions/Instructions d'installation de l'armoire principale



Installation Tips/Conseils d'installation

- Add silicone to attach frame/  
Ajouter du silicone pour fixer le cadre
- Secure the countertop to the main cabinet/  
Fixez le comptoir à l'armoire principale

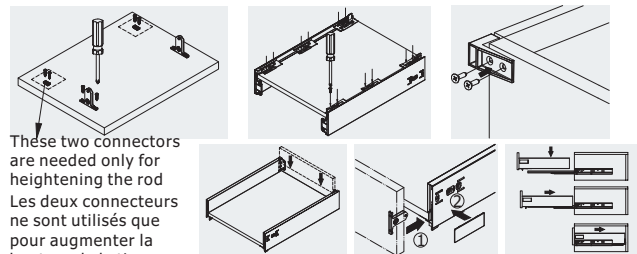
Installation too/Outil d'installation



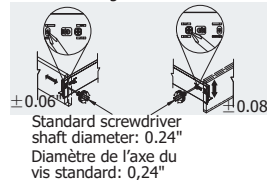
Recommended tools/Outils recommandés

- Tape measure/  
mètre à ruban
- Pencil/  
Crayon
- Screwdriver (Manual/Mechanical)/  
Tournevis (manuel/mécanique)
- Level/Niveau
- Calking & Calking Gun/  
Pistolet à calfeutrer et à calfeutrer

Installation Instruction/Instructions d'installation

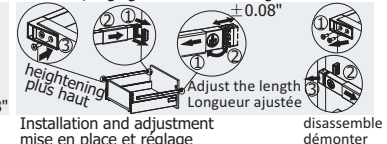


The drawer is adjusted  
Le tiroir est réglé



Standard screwdriver shaft diameter: 0.24"  
Diamètre de l'axe du vis standard: 0,24"

Heightening rod installation, adjustment and removal  
Installation, réglage et retrait de la tige de surélévation



heightening plus haut

Adjust the length Longueur ajustée

disassemble démonter

• Please check your product packaging to make sure the included accessories etc.

